

La Péniche du Mascaret

Le Partage d'émotions



Original

Un château dans le Bordelais ?
Classique.

Pour un mariage qui marque les esprits, misez sur l'inattendu. La Péniche du Mascaret, c'est l'association unique d'un château et d'une péniche démotorisée de 55 mètres de long.

À 25 minutes de Bordeaux, un nouveau lieu atypique vous ouvre ses portes.





Unique

Vivez un mariage hors du commun sur l'un des fleuves les plus sauvages de France.

Imaginez votre vin d'honneur sur le rooftop de 210 m² perché à 5 mètres au dessus du fleuve, avec pour décor un coucher de soleil doré reflétant ses lueurs sur les flots.

Concert de musique classique, vin d'honneur aérien, discours des mariés... laissez cours à votre imagination dans cet espace exceptionnel.



Charme d'un château

Peut-être choisirez-vous, avant de prendre possession de la péniche, une cérémonie laïque à l'ombre des arbres centenaires dans le parc attenant avec pour décor le charme d'un château du XVIIIème siècle pour une touche d'élégance intemporelle.



Sauvage & Romantique

Offrez à vos invités une soirée d'exception dans la salle de réception entièrement vitrée de 200 m² baignant dans une lumière douce et offrant une vue panoramique imprenable :

D'un côté, la splendeur du fleuve avec son coucher de soleil se reflétant sur les eaux, de l'autre, la noblesse du château sublimé par un éclairage.

Et pour clore cette journée en beauté, vous pourrez vous retirer dans une junior suite romantique nichée dans le château, pour une nuit de noces digne d'un conte de fées.





Émotions & Souvenirs

Le lendemain matin, prolongez cette parenthèse de douceur avec un brunch sur le rooftop, bercés par le chant des oiseaux sauvages évoluant dans ce sanctuaire naturel classé Natura 2000. Hérons cendrés, cigognes, aigrettes, martins-pêcheurs, cormorans et cygnes seront les témoins silencieux de ces instants de bonheur partagés.



La Péniche du Mascaret est bien plus qu'un simple lieu de réception : c'est une escale hors du temps, une promesse d'émotions et de souvenirs gravés à jamais.

*Des espaces pour varier les émotions
tout au long de la journée*

Le Parc



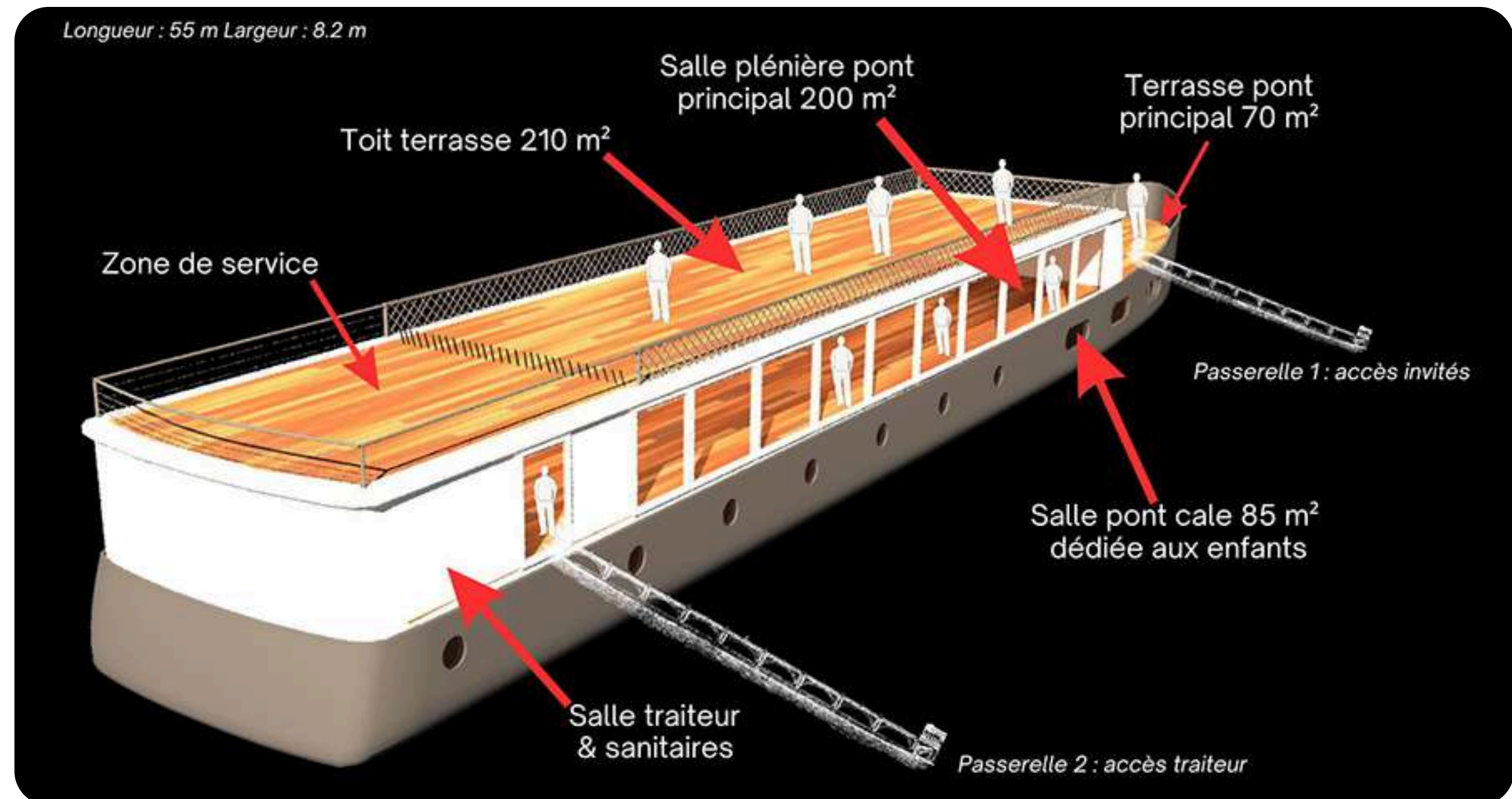
Idéal pour un verre d'accueil suivi d'une cérémonie laïque à l'ombre des arbres centenaires.



La Péniche

*Des espaces pour varier les émotions
tout au long de la journée*

Le toit terrasse panoramique pour votre vin d'honneur, la salle plénière entièrement vitrée avec sonorisation haute définition intégrée pour un élégant dîner et la salle pont cale réservée aux enfants.



Le Fleuve

*Des espaces pour varier les émotions
tout au long de la journée*



L'endroit idéal pour un feu d'artifice inoubliable tiré depuis la berge et se reflétant sur l'eau proposé par notre partenaire Ellipse Pyrotechnie



Oubliez le triptyque bordelais
"château - salle de chai - vignes" !



Les atouts

- Un lieu hors du commun et unique à 25 mn de Bordeaux
- Une péniche démotorisée pouvant accueillir 150 invités assis ou 300 debout
- Un espace sur l'eau "*So romantic !*" et intimiste au coeur d'un environnement sauvage exceptionnel
- Un château du XVIII ème siècle pour une touche d'élégance intemporelle
- Un parc pour une cérémonie laïque sous les arbres centenaires
- Une salle de 200 m² climatisée et entièrement vitrée avec vue à 360° sur le fleuve et le château

Jouez la carte de l'originalité et de l'émotion.

Les atouts

- Une sonorisation multidiffusion intégrée (8 x 200 w) en haute définition
- La musique pilotable depuis son smartphone (DJ pro non indispensable)
- L'éclairage LED personnalisable
- Un rooftop de 210 m² au panorama à couper le souffle
- Une salle secondaire sécurisée de 85 m² entièrement dédiée aux enfants
- Une junior suite romantique nichée dans le château, pour une nuit de noces digne d'un conte
- Des hébergements de charme à proximité, pour loger jusqu'à 52 proches dans un rayon de 4 km
- La possibilité de privatiser la péniche le lendemain pour le brunch

Vos invités s'en souviendront
toute leur vie !



Prestations incluses

- Un accompagnement jusqu'au jour J : la visite des lieux autant de fois que vous le souhaitez.
- 3 espaces pour varier les plaisirs : 1 roof top idéal pour le vin d'honneur de 210 m², 1 salle entièrement vitrée et climatisée de 200 m², 1 salle secondaire dédiée aux enfants de 85 m². Capacités assises : 160 adultes et 30 enfants (salle secondaire).
- Le mobilier tables et chaises Napoléon blanches du dîner assis inclus.
- La nuit pour les mariés dans le château du XVIIIe siècle.
- La sonorisation intégrée multidiffusion en haute définition (8 x 200 W) avec la musique pilotable depuis son smartphone.
- L'éclairage intégrée de la salle principale en 8400 LED multicolore personnalisables et connectés à la musique (norme DMX).



Prestations incluses

- La mise à disposition de la péniche dès la veille après-midi pour des préparatifs sans stress.
- Un vigile présent pour veiller à votre sécurité jusqu'à 5h.
- Un local traiteur équipé de chambre froide positive.
- Le libre choix de tous vos prestataires : wedding planner, DJ, traiteur, fleuriste...
- La possibilité de camping dans la propriété (tentes privée ou location, camping-cars) avec l'option brunch.
- Coucher de soleil inoubliable.
- Passage du mascaret (dates : nous consulter).

La Roque de Bas



Hébergements

La Péniche du Mascaret met gracieusement à disposition des jeunes mariés une **junior suite** dans le château.

Possibilité de privatiser pour vos amis proches la villa **La Roque de Bas** située à seulement 1.5 Km de la péniche (3 mn) composée de 7 chambres pour **16 couchages** au total. La villa est équipée de piscine, jacuzzi, salle de fitness, boulodrome, baby foot, barbecue...

Également possible pour vos invités le **Château de la Vieille Chapelle** situé à 4 Km avec 8 chambres de charme (21 couchages) et piscine, le gîte La Clochette à 2 Km (10 couchages) avec piscine ainsi que la Villa Belloy et sa piscine intérieure à 3 Km (5 chambres) **soit un total de 52 couchages de charme dans un rayon de 4 Km.**

52 couchages de charme
dans un rayon de 4 Km



Château de la Vieille
Chapelle et sa guinguette
8 chambres - 21 couchages
Lugon et l'île du Carnay



La Roque de Bas
7 chambres - 16 couchages
La Rivière

4 Km 1.5 Km



2 Km 4 Km



La Clochette
4 chambres - 10 Couchages
Lugon et l'île du Carnay



La Villa Belloy
5 chambres - 10 couchages
St Michel de Fronsac

2 Km

2 Km



Votre interlocuteur

Chers futurs mariés !

Fort de plus de 20 ans d'expérience dans le tourisme et l'hôtellerie, j'ai le plaisir d'être en charge de l'événementiel à bord de la Péniche du Mascaret, un tout nouveau site de réception. Mon rôle est de vous accompagner avec bienveillance et expertise dans la préparation de votre mariage, en répondant à toutes vos questions et en vous guidant à chaque étape.

Dans ce cadre enchanteur et unique, je serai à vos côtés tout au long des mois précédant votre grand jour afin de faire de votre mariage un moment inoubliable, à la hauteur de vos rêves. Et pour vous aider à concrétiser ce projet, nous proposons actuellement une offre spéciale "Réservez tôt 2026-2027" avec des remises exceptionnelles. Alors n'attendez pas pour découvrir ce lieu atypique et unique en Nouvelle-Aquitaine.

Au plaisir de vous accueillir à bord de la Péniche du Mascaret.

Thierry DUMAS DE LA ROQUE

Nous sommes les premiers chanceux à avoir profité de ce lieu magique pour fêter notre anniversaire de mariage ce week-end ! Quel bonheur de bout en bout ! Des premiers contacts jusqu'à la dernière minute sur cette incroyable embarcation suspendue entre le fleuve et la rive, nous avons été choyés et accompagnés comme jamais. Au-delà du lieu absolument idyllique, la gentillesse de nos hôtes, Thierry et Éric, couplée à la parfaite organisation des espaces, ont fait de cet événement un moment hors du temps, une parenthèse enchantée ! Assurément le plus beau dance floor de la région ! Une vraie disco sur l'eau !!! Longue vie à ce magnifique lieu et à cette belle aventure ! Bravo, bravo, bravo et MERCI !

Laurent Tournier

“

Un endroit exceptionnel ! La péniche, spacieuse et élégante, offre une vue superbe grâce à ses grandes baies vitrées, et le parc qui l'entoure est tout simplement magnifique. Nous avons passé une soirée inoubliable dans ce décor unique. Je recommande sans hésitation !

Magali Han

Exceptionnelle cette péniche, située dans un endroit magnifique pas trop loin de Bordeaux. Apéritif sur le toit de la péniche avec musiciens, vue sur un magnifique coucher de soleil. Diner à l'intérieur, les très grandes baies vitrées permettent de bénéficier de la superbe vue tout en étant à l'intérieur. Je recommande cet endroit les yeux fermés pour passer un moment inoubliable. Merci à toute l'équipe.

Carole Giordano

Magique !! Une incroyable péniche pour des réceptions de rêve. Le cadre est merveilleux entre la Dordogne qui offre le mascaret, le coucher de soleil somptueux et la belle demeure illuminée la nuit. Sans aucun doute un endroit parfait pour fêter des moments inoubliables.

Muriel Rebola

”

Un lieu d'exception pour vos événements !! Ce site est tout simplement magnifique ! Une vue remarquable entre 2 rives et châteaux. L'alliance entre son cadre naturel unique et son installations remarquable et élégante en fait une adresse idéale et hors du commun pour organiser tout type d'événement : mariages, séminaires, réception privé, anniversaires... L'ambiance y est à la fois chaleureuse et raffinée, offrant à chaque instant une touche inoubliable. Un lieu que je recommande vivement pour marquer les esprits et vivre une expérience mémorable. Pour les fans de surf vous serez au 1er loge pour le mascaret (phénomène qui existe que dans quelques endroits dans le monde).

Clarisse Gabillaud

Nous avons eu la chance de fêter le thèse d'une amie dans ce magnifique lieu fin septembre. Une salle comme je n'en ai jamais vue : tout est bien pensé, les grandes baies vitrées sur l'eau donnent un sensation d'espace et de liberté et les bonus : la qualité du son dans la salle de réception et le rooftop avec un panorama incroyable ! Je recommande les yeux fermés (mais gardez les vôtres ouverts pour profiter de la vue).

Elise Puel

An aerial night photograph showing a large, multi-story house with a dark roof and several chimneys, situated on a grassy bank. The house is illuminated from within, and its lights spill out onto the surrounding area. A paved path leads from the house towards a river. In the river, a long, narrow barge is visible, illuminated from within, and two long, thin structures extend from the barge towards the riverbank. The river is dark, and the surrounding area is filled with trees and foliage, some of which are also illuminated. The overall scene is a serene night view of a riverside property.

La Péniche du Mascaret

Le Partage d'émotions























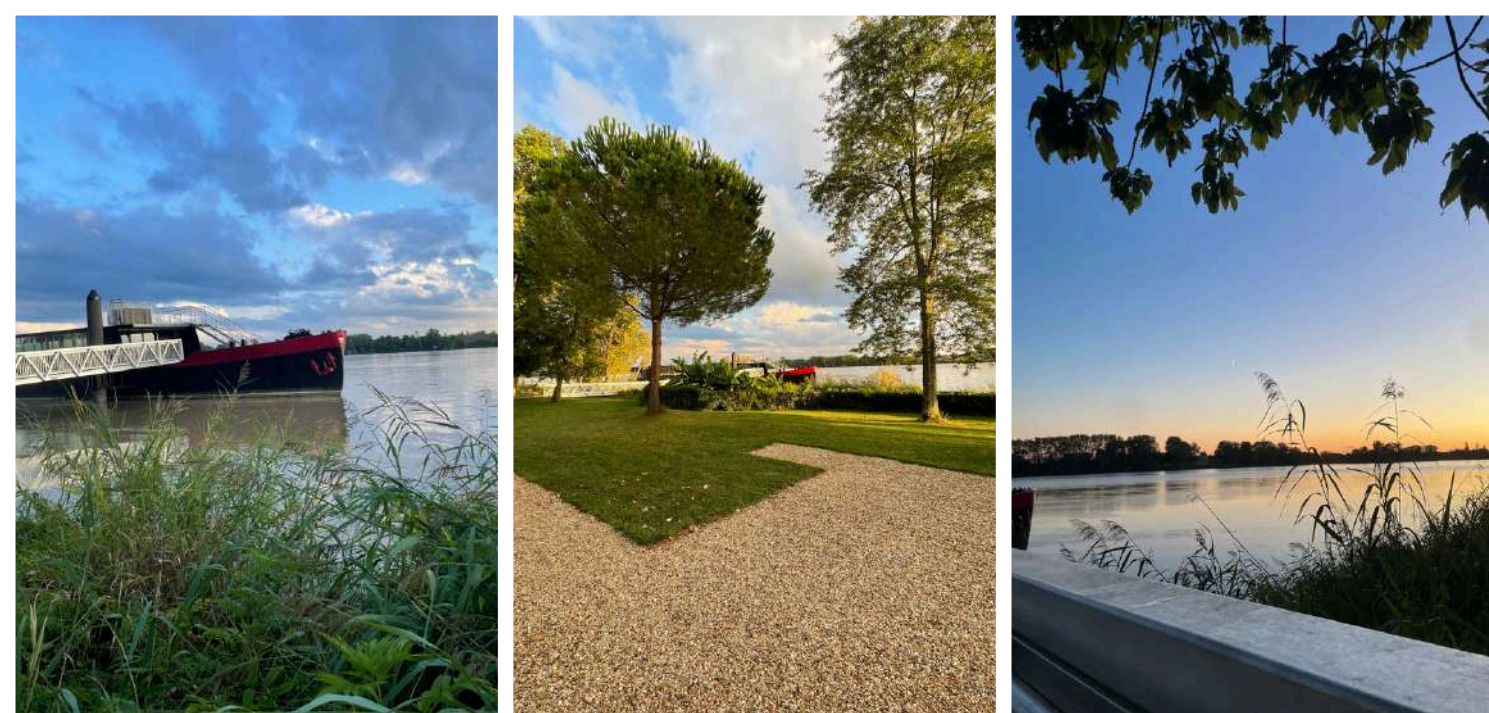








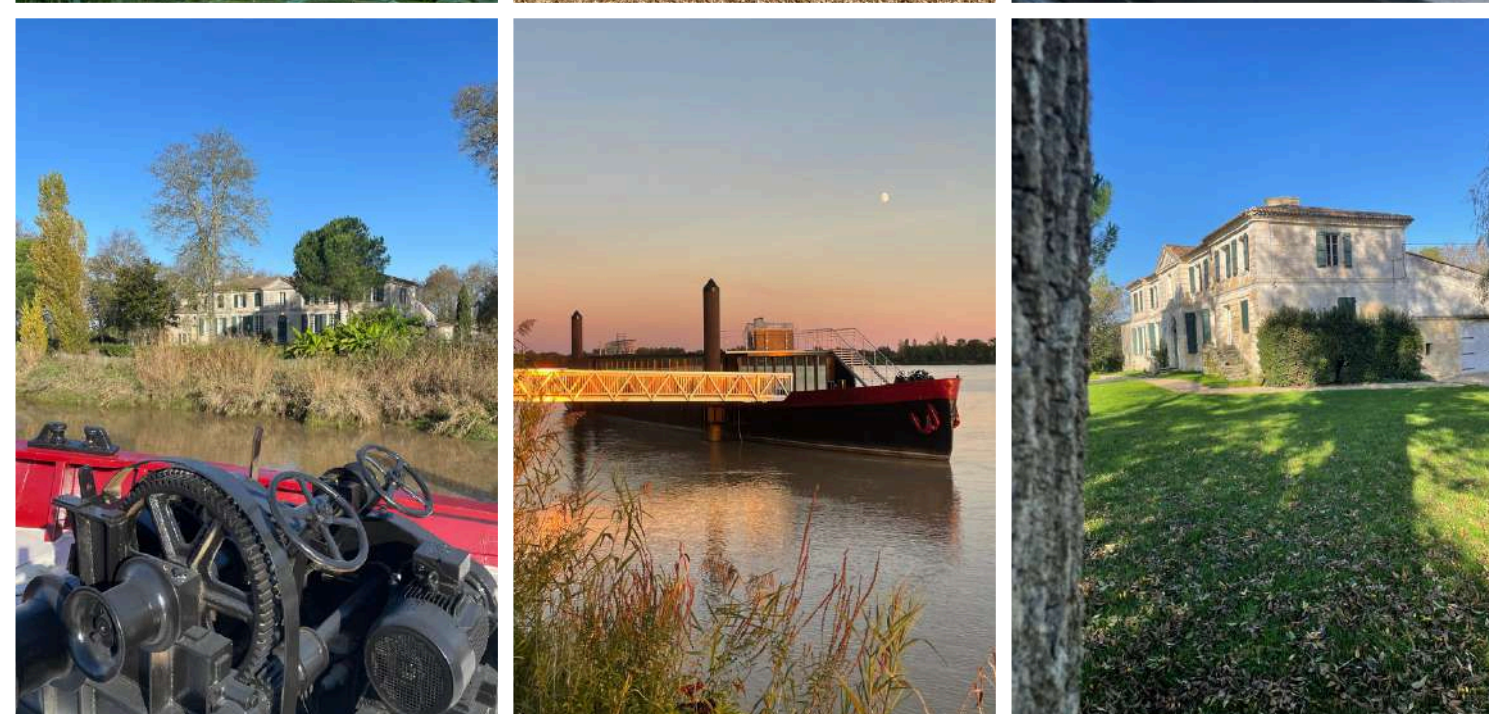
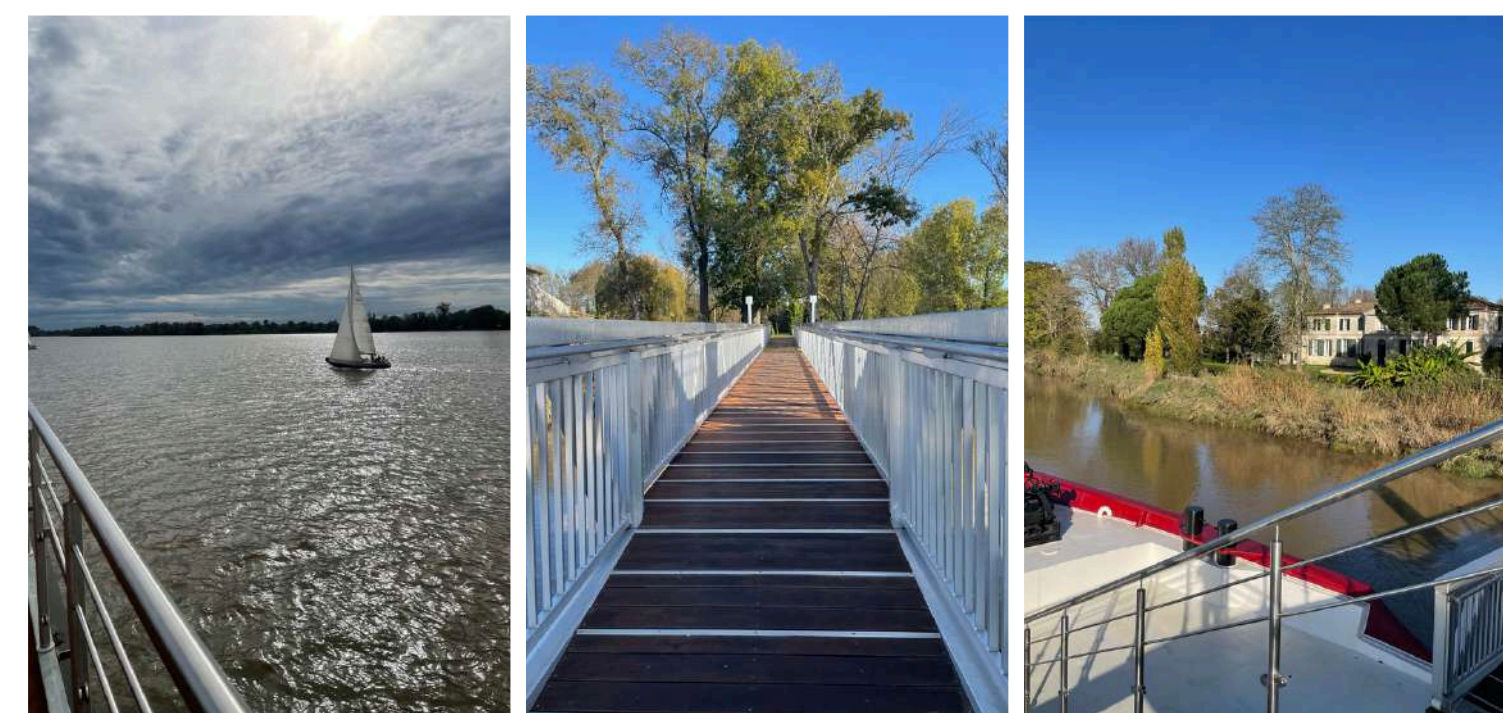




la péniche du Mascaret



Le Partage d'émotions



La Péniche du Mascaret
13, Route de la Dordogne
33240 St Germain de la Rivière
06 15 36 74 08
contact@lapenichedumascaret.com

